



SUN BALLAST®

A graphic illustration of a grey roof slope with a blue solar panel mounted on it. A yellow sun with white rays is positioned behind the panel, partially obscured by the roofline.

Sistema brevettato - Patented system

La soluzione per tetti piani

**Sun Ballast, supporti per impianti fotovoltaici
Niente da Assemblare, Zero Fori in copertura**



La più semplice e veloce struttura per moduli su tetti piani

Tre buone ragioni per utilizzare Sun Ballast®:



Riduce i tempi di posa fino al 70%

Sistema pratico ed economico.

Boccole M8 già inserite
nella zavorra.

Niente fori in copertura.



Più energia in meno spazio

Vasta gamma con 10 inclinazioni,
da 0° a 35°.

Su richiesta soluzioni speciali
per inclinazione, peso e misura.



Soluzioni per forti carichi di vento

Servizio di consulenza
tecnica gratuita

con test in galleria del vento.





SUN BALLAST vanta oggi una posizione di primaria importanza sul mercato grazie alla semplicità e rapidità d'installazione.

Il sistema di montaggio Sun Ballast svolge sia la funzione di supporto sia di zavorra al modulo fotovoltaico. Con 10 inclinazioni da 0° a 35° per posa verticale, orizzontale ed est/ovest, è in grado di ridurre i tempi di installazione fino al 70%.

Il sistema Sun Ballast ha superato egregiamente tutti i test nella galleria del vento, ed è l'unico sistema che può modulare il peso in base alle necessità e ai vincoli strutturali della copertura.

Il brevetto di questo innovativo progetto è di proprietà di Basic S.r.l., una realtà italiana in forte espansione nel settore della produzione di accessori per il fotovoltaico.

Sun Ballast è l'unico sistema che può modulare il peso in base alle necessità e ai vincoli strutturali della copertura.

Grazie al sistema di montaggio Sun Ballast, l'azienda è riuscita ad implementare la propria clientela offrendo una valida alternativa ai leader storici presenti sul mercato.

I prodotti a marchio Sun Ballast sono il risultato di anni di esperienza diretta vissuta dagli stessi ideatori che nel tempo si sono scontrati con le più svariate problematiche d'installazione e assistenza. Da qui è nata l'esigenza di trovare nuove soluzioni, ponendo come prerogativa quella di creare un sistema capace di unire sicurezza e praticità, allo scopo di agevolare e mettere in sintonia progettisti, installatori e manutentori.

Scopri tutte le soluzioni e strutture per superfici piane.





Sistema brevettato - Patented system

SISTEMA CONNECT

FORZA E VELOCITÀ



Sistema brevettato - Patented system

MAI STATO COSÌ SEMPLICE DA MONTARE



Con il nuovo sistema Sun Ballast-Connect l'azienda fa un ulteriore passo in avanti nella direzione della mission aziendale: contribuire alla riduzione dei costi dell'energia rinnovabile per il raggiungimento dell'autosostentamento.

Di fatto questo sistema semplifica e agevola l'installazione dell'impianto fotovoltaico su coperture piane.

I risultati per chi sceglie di utilizzare il nuovo sistema Sun Ballast-Connect sono concreti e tangibili. Da un punto di vista tecnico, si ha un miglioramento della resistenza al vento con minor carico in copertura (kg/mq).

In termini economici c'è un reale abbattimento dei costi di acquisto, di trasporto e di tempi di posa.

Sistema Connect

Il Nuovo sistema Sun Ballast-Connect crea un reticolo composto di zavorre e moduli concatenati fra loro, rendendo le file solidali. Questo garantisce un'elevata tenuta al vento a fronte di pesi kg/mq ridotti. La zavorra del nuovo sistema è dotata di un dente che fa da alloggiamento al modulo impedendone lo svincolamento migliorando la tenuta.



La zavorra Connect, è adatta a qualsiasi tipo di modulo con cornice di cui è prevista la posa orizzontale. La distanza tra le file è data dalla misura del modulo, quindi, mettendo in squadra la prima fila, il resto viene da sé, più semplice e veloce che mai.

Nel suo complesso, il sistema di zavorre più moduli, riporta un carico in copertura di circa 14-15 kg/mq.

Le inclinazioni disponibili sono:
5°, 10°, 15°, 20° e 30°.

Il nuovo sistema è stato certificato a seguito di meticolose verifiche con simulatori di fluidodinamica e di carichi strutturali di snervamento, conseguendo eccellenti risultati di tenuta al vento.



RESISTENZA

SOLUZIONI PER FORTI
CARICHI DI VENTO



SOLUZIONI ESCLUSIVE PER IMPIANTI FOTOVOLTAICI SOTTOPOSTI A FORTI CARICHE DI VENTO

Tutti modelli Sun Ballast sono stati concepiti per aumentare al massimo la tenuta ai carichi di vento. L'utilizzo di accessori quali: carter, barre di rinforzo, piastra, profili di giunzione e pesi supplementari, uniti al sistema di posizionamento con orientamento est-ovest, permettono il raggiungimento di tale scopo.

Di fatto, Sun Ballast è l'unico sistema che può modulare il peso in base alle necessità e ai vincoli strutturali della copertura.

Sun Ballast mette a disposizione il proprio ufficio tecnico per consulenza gratuita in fase di preventivo e realizzazione opere.

Sun Ballast con carter frangivento

Il Carter riduce la superficie d'impatto e ne migliora l'aerodinamica, aumentando la stabilità al carico vento, senza aumentare il peso della struttura.



Sun Ballast Est/Ovest

Le zavorre Sun Ballast possono essere disposte in modo da ottenere una struttura con orientamento est-ovest. Inoltre, la possibilità di unirle con apposite piastre, ne migliora la stabilità su carico di venti, risolvendo al tempo stesso problemi di spazio e ombreggiamenti. Una soluzione, questa, in grado di aumentare la resa in autoconsumo ed ottimizzare le spese di acquisto.

Sun Ballast con profili e pesi

Il sistema con profili e pesi aggiuntivi da 35 a 50 kg, è solitamente utilizzato nelle zone perimetrali, le più sollecitate dal vento. La distribuzione ponderata dei carichi migliora la resistenza, senza sovraccaricare la copertura.



POTENZA

PIÙ ENERGIA IN MENO SPAZIO



Sistema 5° a vela
COD. 23005 - 23005.6



Tipo di installazione:
Sistema a vela
Da 1 a 6 moduli
Posa orizzontale e verticale



La piastra di unione per i sistemi a vela è un accessorio che permette di aumentare la tenuta al vento.

QUANDO LO SPAZIO DEVE ESSERE SFRUTTATO AL MEGLIO QUESTE SONO LE SOLUZIONI OTTIMALI

Con i sistemi Sun Ballast a vela 5°/11° e a 0° l'obiettivo raggiunto è "più energia in meno spazio".

Chi opera da anni nel settore del fotovoltaico, sa bene quali sono gli aspetti critici da affrontare per la posa di un impianto, il principale e più discusso è il posizionamento.

Spesso ci si trova a gestire problemi di spazio per riuscire a raggiungere la potenza richiesta dal cliente. Gli ostacoli più comuni sono: parapetti alti, camini, climatizzatori etc. Trovare la soluzione ottimale permette di ottenere un grosso vantaggio che può essere decisivo per l'affidamento del lavoro e l'efficienza dell'impianto stesso.



Sistema 11° a vela
COD. 23011 - 23011.3



Tipo di installazione:
Sistema a vela
Da 1 a 3 moduli
Posa orizzontale



Zavorra 0°
COD. 23000



Tipo di installazione:
Posa orizzontale e verticale

ADATTABILITÀ

SOLUZIONI PER ZONE OMBREGGIATE



PROBLEMI CON LE OMBRE? ECCO LA SOLUZIONE

I sistemi Sun Ballast a vela $5^{\circ}/11^{\circ}$ sono stati progettati per sfruttare tutta la superficie di copertura disponibile allo scopo di agevolare e ottimizzare la realizzazione dell'impianto fotovoltaico.

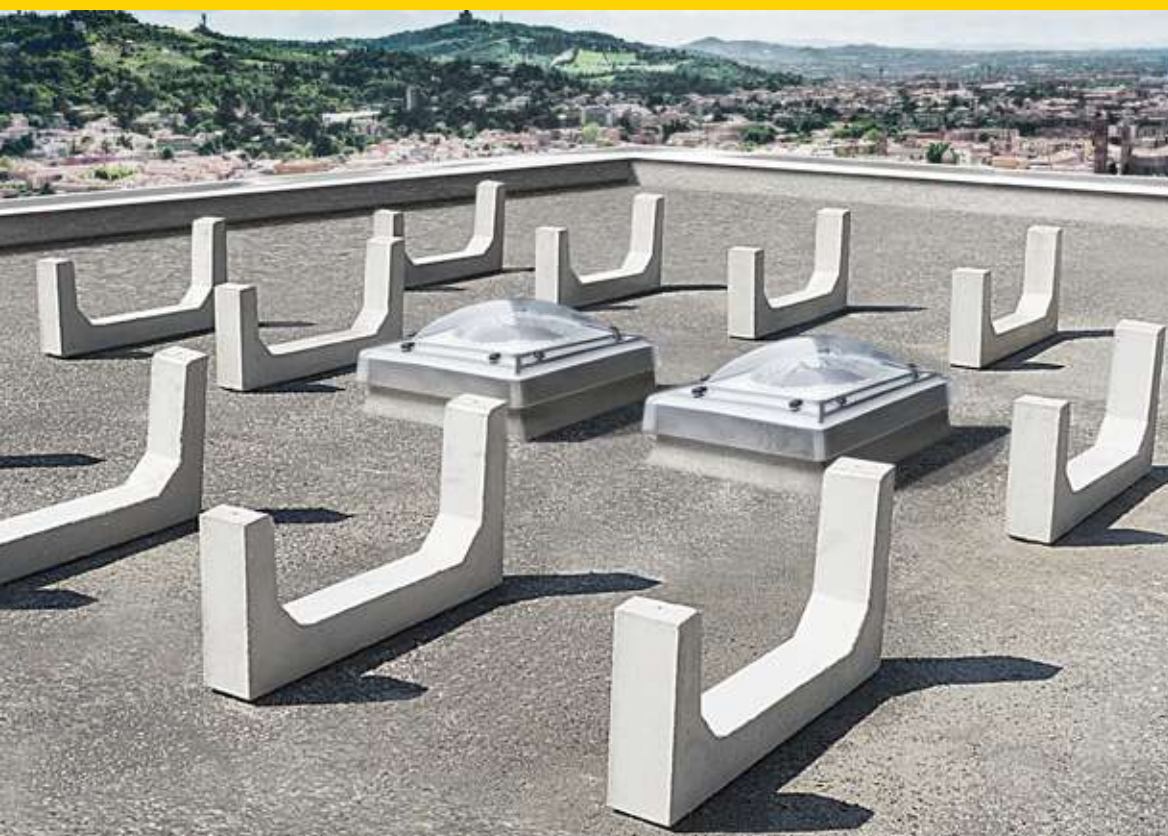
Questi sistemi permettono di recuperare l'area solitamente lasciata per l'ombreggiamento fra le fila.

A parità di spazio si può arrivare a installare circa il 20% in più di moduli a confronto di un sistema tradizionale.

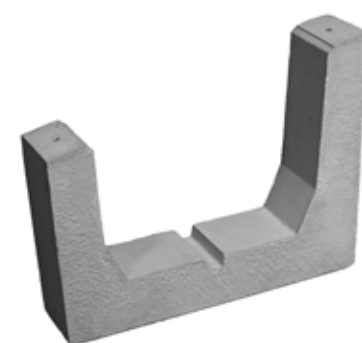
Inoltre usati in vele più corte o a file singole permettono di rialzare la parte anteriore dell'impianto fino a 60 cm dal piano, riducendo l'esposizione a ombre date da eventuali altre strutture presenti (parapetti, camini etc.).

Sun Ballast 5° a fila singola

Tipo di installazione:
Fila singola
o vele più corte
Posa orizzontale
e verticale.



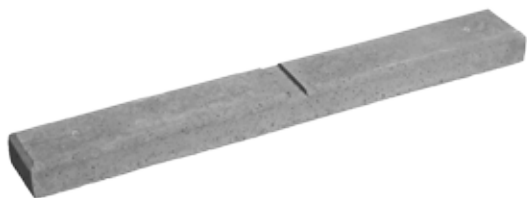
Sun Ballast 11° a fila singola



Tipo di installazione:
Fila singola
o vele più corte
Posa orizzontale

Zavorra 0°

COD. 23000



Peso: 16 kg



Zavorra 0° K

COD. 23000.K

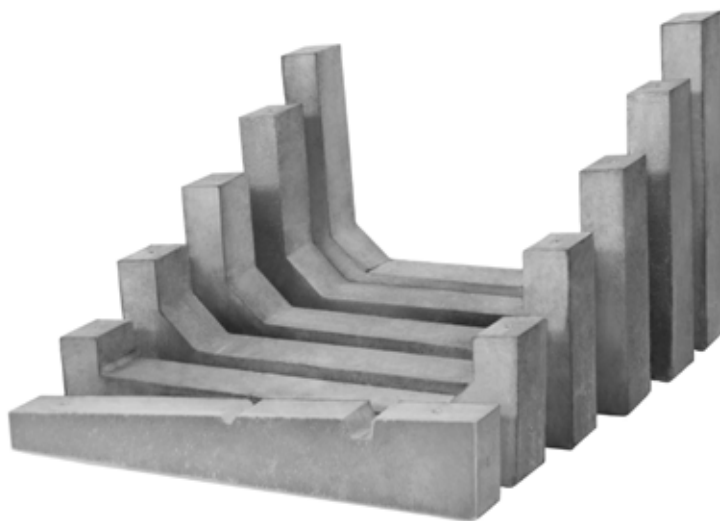


Peso: 30 kg



Sistema 5° a vela

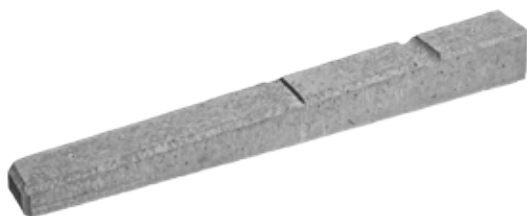
COD. 23005 - 23005.6



| | | | |
|------|---------|--------------|-------|
| 5° | 1° fila | COD. 23005 | 39 kg |
| 5°.2 | 2° fila | COD. 23005.2 | 41 kg |
| 5°.3 | 3° fila | COD. 23005.3 | 49 kg |
| 5°.4 | 4° fila | COD. 23005.4 | 53 kg |
| 5°.5 | 5° fila | COD. 23005.5 | 59 kg |
| 5°.6 | 6° fila | COD. 23005.6 | 64 kg |

Zavorra 3

COD. 23003

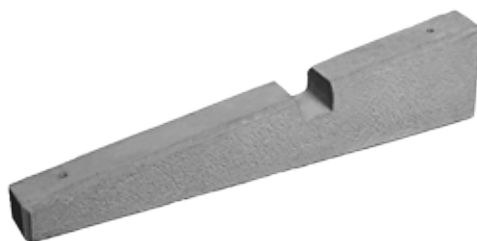


Peso: 18 kg



Zavorra 8°

COD. 23008



Peso: 34 kg



Zavorra 3 K

COD. 23003.K

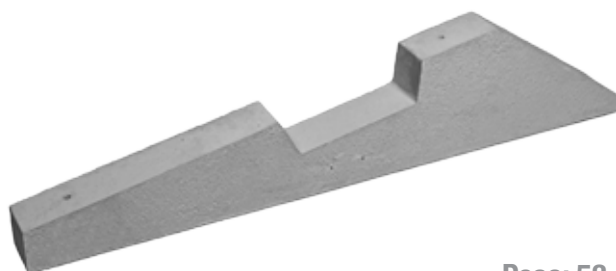


Peso: 41 kg



Zavorra 10°

COD. 23010 con CARTER

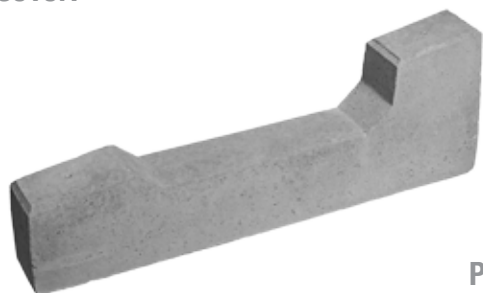


Peso: 53 kg



Zavorra 10°.1

COD. 23010.1

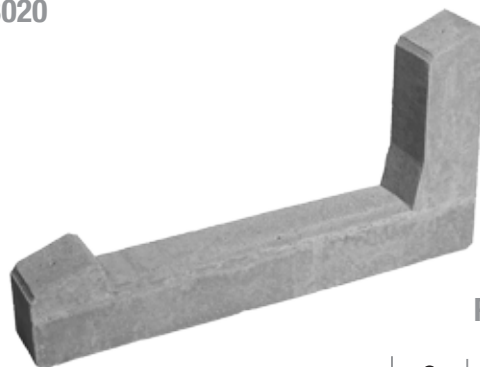


Peso: 60 kg



Zavorra 20°

COD. 23020



Peso: 54 kg



Sistema 11° a vela

COD. 23011.K - 23011.3



Zavorra 30°

COD. 23030



Peso: 48 kg



Zavorra 30°1

COD. 23030.1



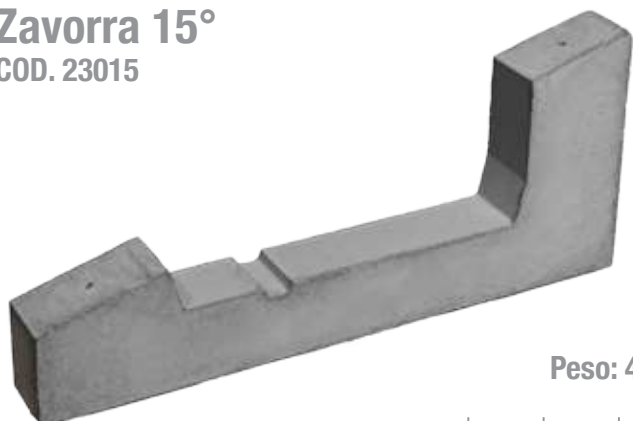
Peso: 58 kg



| | | | |
|-------|---------|--------------|-------|
| 11°.K | 1° fila | COD. 23011.K | 42 kg |
| 11°.2 | 2° fila | COD. 23011.2 | 41 kg |
| 11°.3 | 3° fila | COD. 23011.3 | 61 kg |

Zavorra 15°

COD. 23015



Peso: 47 kg



Legenda



adatto in zone ombreggiate



Colore grigio



adatto a zone ventose



Colore nero



disponibile con materiale riciclato all'80%



carichi bassi in copertura



tetti con pendenza

Zavorra 35°

COD. 23035.1



Peso: 60 kg



Peso 35 kg

COD. 23035










Peso 50 kg

COD. 23050



Legenda

-  adatto in zone ombreggiate  Colore grigio
-  adatto a zone ventose  Colore nero
-  disponibile con materiale riciclato all'80%
-  carichi bassi in copertura
-  tetti con pendenza

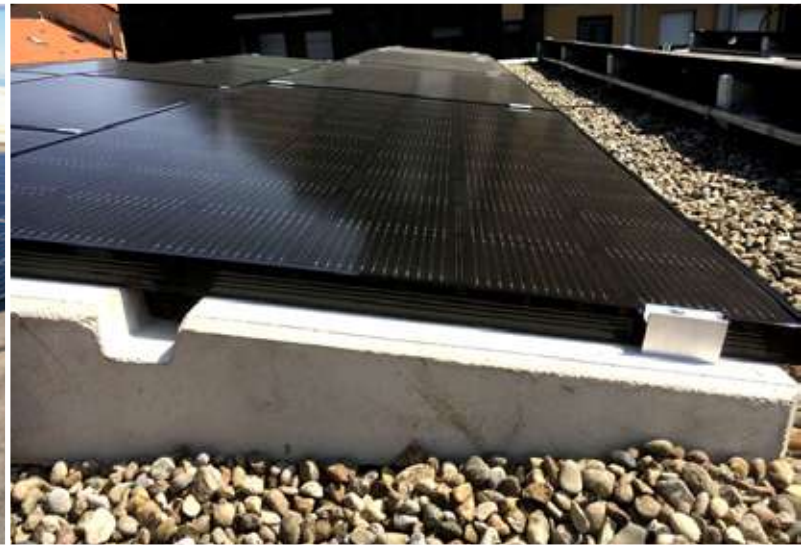
Zavorra Connect



| | | | |
|-----|-----------------------------|---------------|-------|
| 5° | Connect Posteriore/Centrale | COD. 23005.CR | 16 kg |
| 5° | Connect Anteriore | COD. 23005.CF | 16 kg |
| 10° | Connect Posteriore/Centrale | COD. 23010.CR | 22 kg |
| 10° | Connect Anteriore | COD. 23010.CF | 20 kg |
| 15° | Connect Posteriore/Centrale | COD. 23015.CR | 28 kg |
| 15° | Connect Anteriore | COD. 23015.CF | 20 kg |
| 20° | Connect Posteriore/Centrale | COD. 23020.CR | 34 kg |
| 20° | Connect Anteriore | COD. 23020.CF | 20 kg |
| 30° | Connect Posteriore/Centrale | COD. 23030.CR | 50 kg |
| 30° | Connect Anteriore | COD. 23030.CF | 20 kg |















segui su



SUNBALLAST 

Consulenze gratuite
su dimensionamento impianto

Per info e preventivi: Andrea Nodari
Tel: 0522 96 09 26 - Cell: 338 15 60 921
nodari@sunballast.com

UNI EN ISO 9001:2008
Nro 50 100 13413